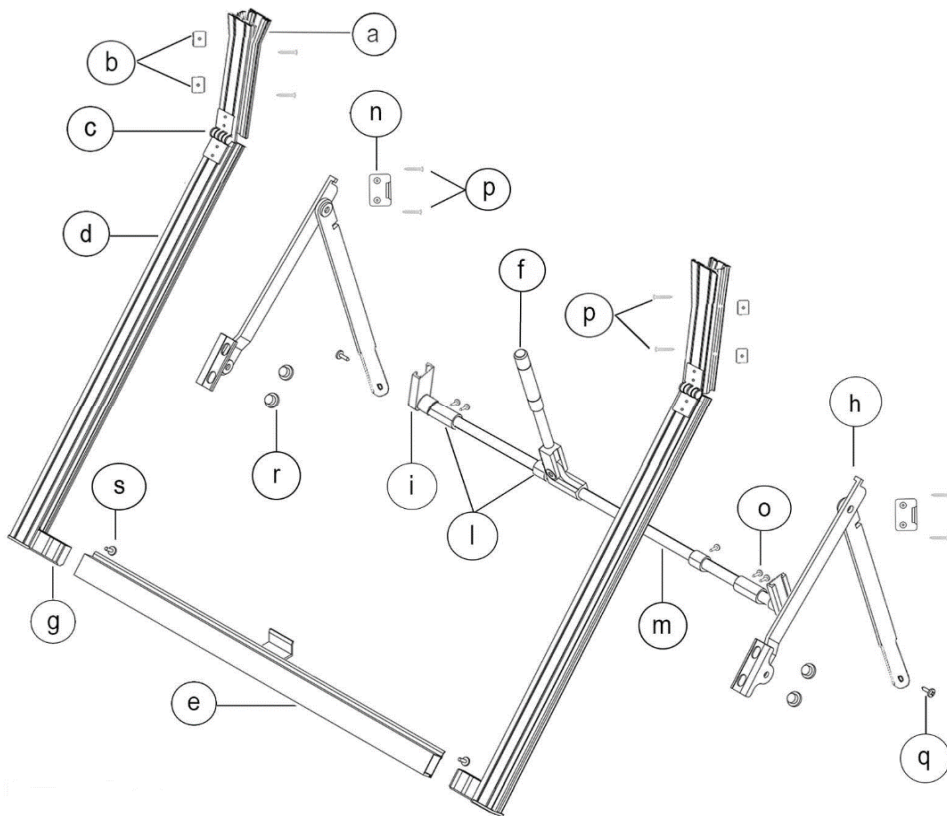
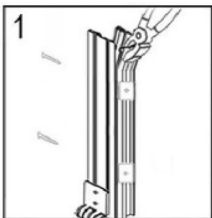


**ISTRUZIONI DI MONTAGGIO TELAIO A SPORGERE "SPOCAL" E "SPOCAL LIGHT" LEVA CENTRALE**



<b>a</b>	Guida parte fissa
<b>b</b>	Spessori antisfregamento
<b>c</b>	Cerniera
<b>d</b>	Guida parte mobile
<b>e</b>	Traverso
<b>f</b>	Maniglione
<b>g</b>	Angolo di raccordo nylon
<b>h</b>	Braccio LC
<b>i</b>	Boccola in nylon
<b>l</b>	Occhiolo
<b>m</b>	Tondino
<b>n</b>	Angolo di battuta LC

VITI INOX LC	
<b>o</b>	<p>N°6 Viti 3,9x25 T.C.</p>
<b>p</b>	<p>N°8 /iti 3,9x25 T.G.S.</p>
<b>q</b>	<p>N°2 Viti 5,5x16 T.C.</p>
<b>r</b>	<p>N°4 Viti in alluminio</p>
<b>s</b>	<p>N°2 Viti 3,9x13 T.C.</p>

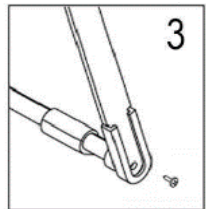


1. Posizionare gli spessori anti sfregamento (**b**) sopra i due fori laterali delle guide fisse (**a**) ed effettuare una piega leggera sulla parte superiore di esse per formare l'invito alla tapparella.

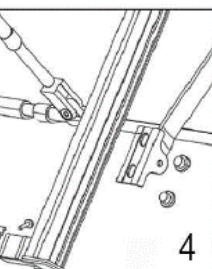


2. Introdurre i montanti (**a+d**) nell'alloggiamento della finestra ed **inserire uno spessore di 2 mm sotto di essi** per evitare che, a montaggio ultimato, l'apparecchio sfreghi sul davanzale.

Fissare al muro le guide (**a**) in corrispondenza dei fori laterali utilizzando le viti 3,9x25 T.G.S (**p**).



3. Dopo aver fissato le guide, inserire i bracci (**h**) nelle rispettive boccole in nylon (**i**) e fissarli al tondino con le viti 5,5x16 T.C. (**q**).



4. Successivamente, collegare il traverso (**e**) alla guida mobile (**d**) tramite gli angoli di raccordo (**g**) e fissarli con le viti 3,9x13 T.C. (**s**). Il traverso deve avere l'aletta rivolta verso l'interno. Fissare i bracci (**h**) alle guide mobili (**d**) utilizzando le viti in alluminio (**r**).

5. Dopo aver montato il telaio a sporgere, fissare gli occhioli (**l**) sul davanzale con le viti 3,9x25 T.C. (**o**). Far attenzione che gli occhioli centrali non sfreghino contro il maniglione (**f**).

6. Infine, installare gli angoli di battuta (**n**), dove si andranno ad appoggiare i bracci in posizione di chiusura, con le viti 3,9x25 T.G.S. (**p**).

