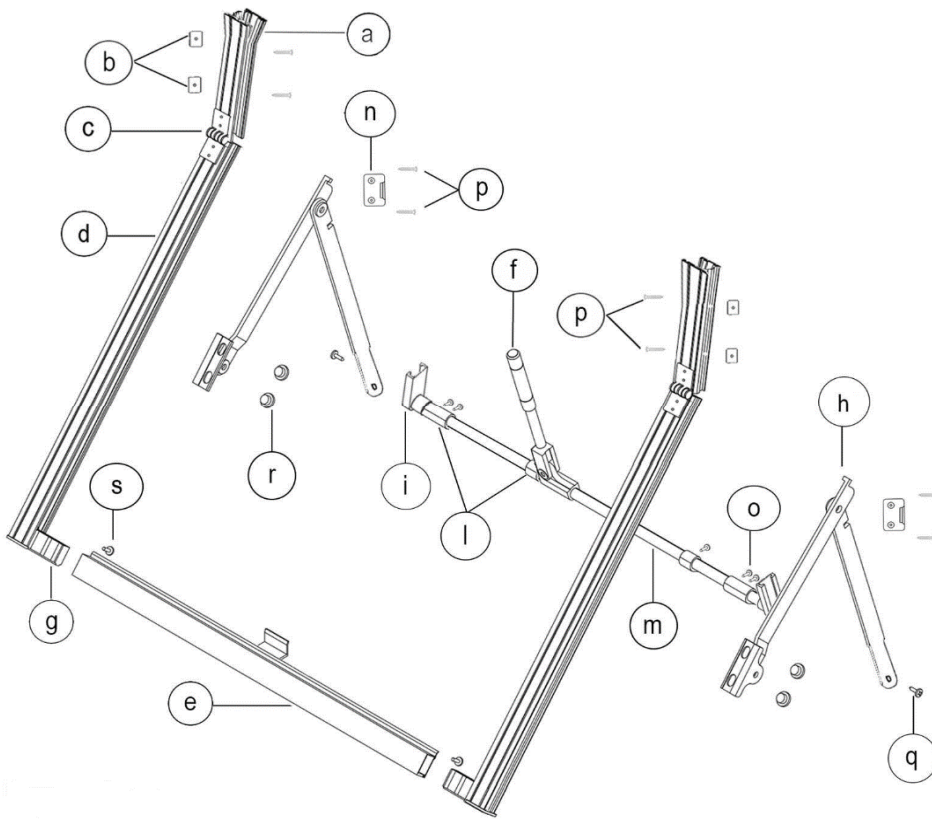
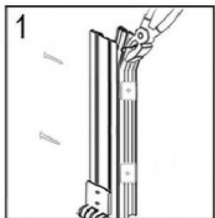


**GUIDE D'INSTALLATION CHÂSSIS À PROJECTION "SPOCAL" ET "SPOCAL LIGHT" À LEVIER CENTRAL**

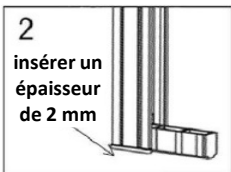


<b>a</b>	Coulisse partie fixe
<b>b</b>	Épaisseurs anti-frottement
<b>c</b>	Charnière
<b>d</b>	Coulisse partie mobile
<b>e</b>	Traverse
<b>f</b>	Poignée
<b>g</b>	Angle de jonction en nylon
<b>h</b>	Bras LC
<b>i</b>	Douille en nylon
<b>l</b>	Oeillet
<b>m</b>	Tige
<b>n</b>	Angle de support LC

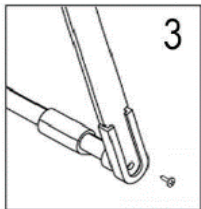
VIS DE MONTAGE INOX LC	
<b>o</b>	 N°6 Vis 3,9x25 T.C.
<b>p</b>	 N°8 Vis 3,9x25 T.G.S.
<b>q</b>	 N°2 Vis 5,5x16 T.C.
<b>r</b>	 N°4 Vis en aluminium
<b>s</b>	 N°2 Vis 3,9x13 T.C.



1. Placer les épaisseurs anti-frottement (**b**) sur les deux trous latéraux des guides fixes (**a**) et faire une légère entaille sur la partie supérieure d'eux pour créer l'invitation au volet roulant.

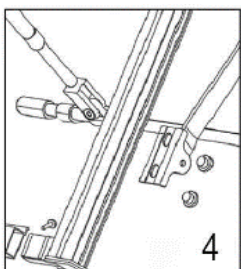


2. Introduire les montants (**a+d**) dans le logement de la fenêtre et **insérer un épaisseur de 2 mm sous eux** pour éviter que l'appareil ne frotte contre le rebord de la fenêtre une fois le



Fixer les coulisses au mur (**a**) au niveau des trous latéraux en utilisant les vis 3,9x25 T.G.S (**p**).

3. Après avoir fixé les coulisses insérez les bras (**h**) dans leurs douilles en nylon (**i**) et les fixer à la tige avec les vis 5,5x16 T.C. (**q**).



4. Ensuite, connectez le traverse (**e**) à la coulisse mobile(**d**) avec les angles de jonction (**g**) et fixez-les avec les vis 3,9x13 T.C. (**s**).La traverse doit avoir l'aileron tournée vers l'intérieur. Fixez les bras (**h**) à les coulisses mobiles (**d**) en utilisant les vis en aluminium (**r**).

5. Après avoir monté le châssis à projection, fixez les oeillets(**l**) sur le rebord de la fenêtre avec les vis 3,9x25 T.C. (**o**). Assurez-vous que les oeillets centraux ne frottent pas contre la poignée (**f**).

6. Enfin, installez les angles de support (**n**), où les bras seront placés en position fermée, avec les vis 3,9x25 T.G.S. (**p**).

