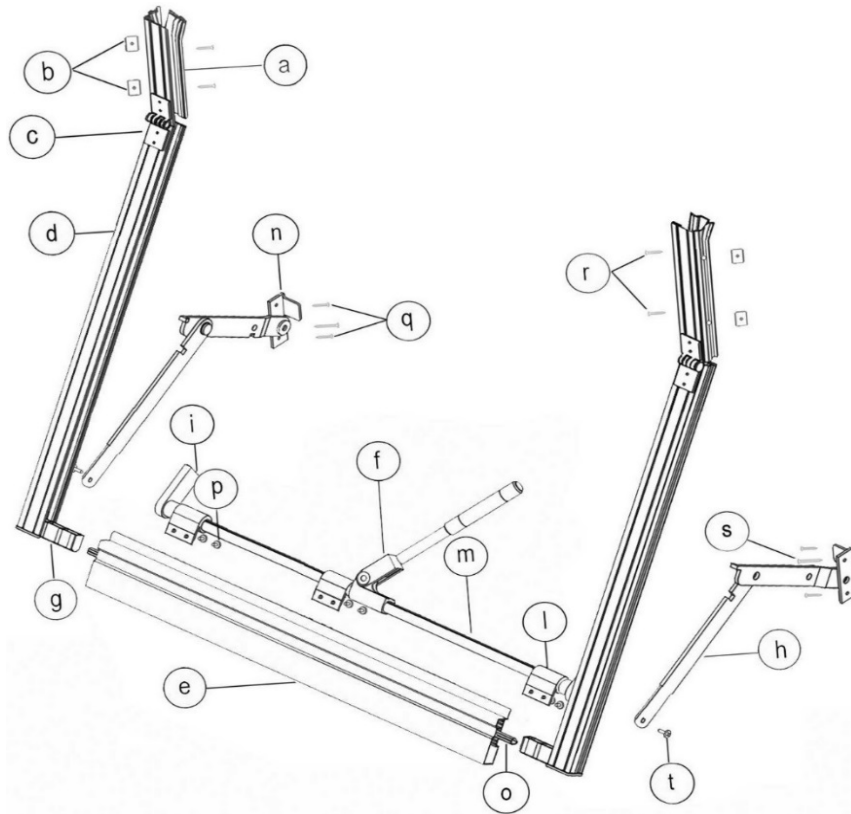
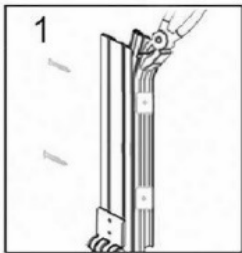


ISTRUZIONI DI MONTAGGIO TELAIO A SPORGERE MOD. "STARK" LEVA CENTRALE

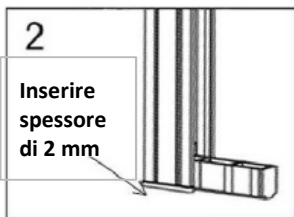


a	Guida parte fissa
b	Spessori antisfregamento
c	Cerniera
d	Guida parte mobile
e	Traverso Stark
f	Maniglione
g	Angolo di raccordo Stark
h	Braccio LC
i	Boccola in nylon
l	Occhiolo
m	Tondino
n	Angolo di battuta LC
o	Aste di chiusura

VITI INOX LC	
p	<p>N°6 Viti 3,9x13 T.C.</p>
q	<p>N°4 Viti 3,9x25 T.C.</p>
r	<p>N°4 Viti 3,9x25 T.G.S.</p>
s	<p>N°2 Viti 3,9x32 T.G.S.</p>
t	<p>N°2 Viti 5,5x16 T.C.</p>

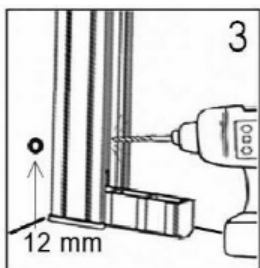


1. Posizionare gli spessori anti sfregamento (**b**) sopra i due fori laterali delle guide fisse (**a**) ed effettuare una piega leggera sulla parte superiore per formare l'invito alla tapparella.



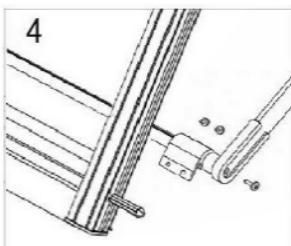
2. Introdurre i montanti (**a+d**) nell'alloggiamento della finestra ed **inserire uno spessore di 2 mm sotto di essi** per evitare che, a montaggio ultimato, il telaio sfregi sul davanzale.

Fissare al muro le guide (**a**) in corrispondenza dei fori laterali con le viti 3,9x25 T.G.S (**r**).



3. Allineare le guide (**a+d**) perpendicolarmente al davanzale e, in corrispondenza dell'apertura presente sulla parte bassa della guida mobile (**d**), effettuare un **foro di almeno 12 mm** nel muro (o lista di legno o alluminio).

Ripetere le stesse operazioni dall'altro lato.



4. Inserire gli angoli di raccordo (**g**) nel traverso (**e**) e i bracci (**h**) nelle rispettive boccole in nylon (**i**) fissandoli al tondino (**m**) con le viti 5,5x16 T.C. (**t**).

5. Una volta installati i bracci (**h**) al tondino (**m**), fissare gli occhioli (**l**) sul traverso (**e**) con le viti 3,9x13 T.C. (**p**) rispettandone il **corretto posizionamento come in fig. 5**.

Infine, chiudere il telaio a sporgere e allineare le guide (**a+d**) perpendicolarmente al davanzale poi, con una mano stringere il braccio (**h**) alla guida (**d**) e avvitare al muro (o alla lista di legno o alluminio) tramite il foro centrale con la vite 3,9x32 T.G.S. (**s**); fissare gli altri due fori dell'angolo di battuta (**n**) con le viti 3,9x25 T.C. (**q**). Ripetere le operazioni dall'altro lato.

